

VISITER

# L'EAU, ditorium

Pour trouver des réponses à la question :  
« QUE DEVIENT L'EAU QUE NOUS UTILISONS ? »



# DE QUOI S'AGIT-IL ?

Situé dans l'enceinte de la station d'épuration des eaux usées de Biganos, l'Eau'ditorium est un espace pédagogique destiné à comprendre pourquoi l'assainissement est un vrai système de protection des eaux du Bassin.

Prévu pour accueillir des groupes de 50 personnes maximum en simultané (soit en groupe entier, soit en demi-groupe), l'Eau'ditorium propose des **visites commentées**, sur les thèmes suivants :



## 1<sup>er</sup> TEMPS - COMPRENDRE LE BASSIN

Cette séquence permet d'aborder les notions suivantes :

### - Bassin d'Arcachon : l'eau en partage

pour découvrir les enjeux liés à l'eau et comprendre qu'elle constitue un bien précieux (à protéger) pour tous les habitants du Bassin (humains, animaux et végétaux).

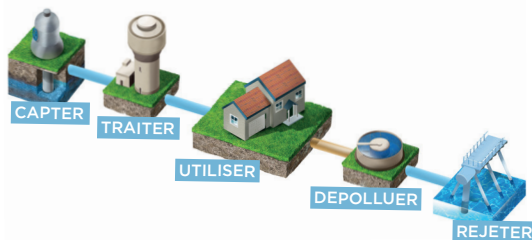
### - Comprendre le fonctionnement spécifique du Bassin d'Arcachon :

- le mouvement des marées et courants - renouvellement de l'eau
- le principe du bassin versant - réseau hydrographique sur 100 km
- les réseaux de surveillance mis en place à l'échelle nationale et locale, les bio-indicateurs (huîtres)...



## 2<sup>e</sup> TEMPS - LE CYCLE DE L'EAU : COLLECTER, NETTOYER ET REJETER LES EAUX USÉES TRAITÉES

Cette séquence repose sur la projection de documents audiovisuels et multimédia présentant le système d'assainissement des eaux usées du Bassin d'Arcachon y compris une visite virtuelle des stations d'épuration.



25  
MIN



## 3<sup>e</sup> TEMPS - GRAND JEU INTERACTIF !

Ce jeu fonctionne sur le principe d'un quiz (jeu de questions à choix multiples), bâti en 3 parties :

- Comprendre le Bassin d'Arcachon
- Le système d'assainissement
- Les comportements au quotidien pour la préservation du milieu

Cet espace dédié au «Grand jeu Multimédia collectif» permet de participer à une expérience originale basée sur l'interactivité.



30  
MIN



## 4<sup>e</sup> TEMPS - VISITE D'UN ÉQUIPEMENT : POSTE DE POMPAGE

### **NOUVEAU !** POUR ALLER PLUS LOIN... EN COMPLÉMENT DE L'EAU'DITORIUM

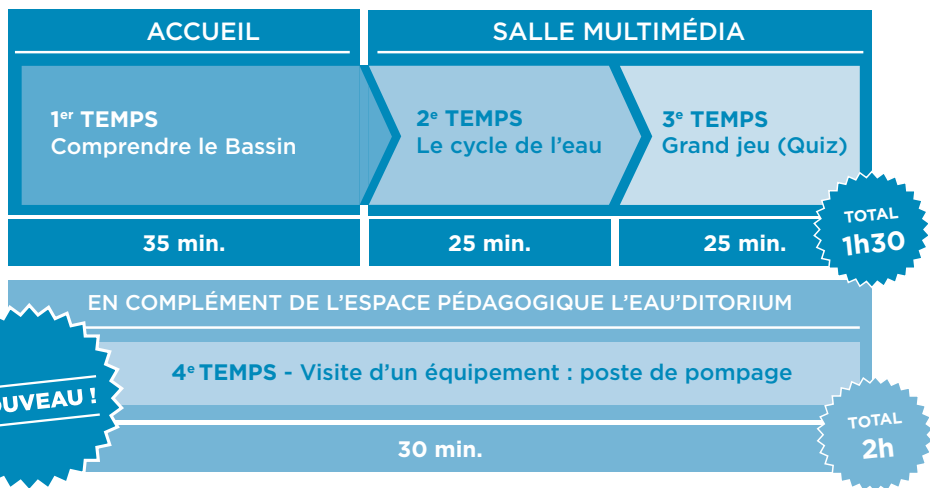
Le SIBA propose la visite d'un équipement d'assainissement qui jouxte l'Eau'ditorium, appelé « poste de pompage ». C'est l'un des 400 postes du réseau d'assainissement collectif du Bassin d'Arcachon qui permet de faire arriver les eaux usées à la station d'épuration.



SIBA = collectivité territoriale en charge du système d'assainissement des eaux usées sur les 10 communes du Bassin d'Arcachon



# PROGRAMME POSSIBLE D'UNE VISITE



*A noter : Pour les groupes qui souhaitent une visite exclusivement dédiée aux métiers et techniques de l'assainissement, il faut compter 1 heure de visite (30 minutes au sein de l'Eau'ditorium complétée par une visite du poste de pompage).*

## INFORMATION & RÉSERVATION

Inscription et renseignement au pôle Assainissement du SIBA : 05 57 76 23 23  
[www.siba-bassin-arcachon.fr](http://www.siba-bassin-arcachon.fr)

- UNIQUEMENT RÉSERVÉES AUX GROUPES (minimum 10 - maximum 50)
- TOUTE L'ANNÉE - VISITES GRATUITES, SUR RÉSERVATION PRÉALABLE
- HORAIRES : 8H-12H30 / 14H-17H
- CONTENUS DE LA VISITE ADAPTÉS AU NIVEAU SCOLAIRE (À PARTIR DU CYCLE 3)

