

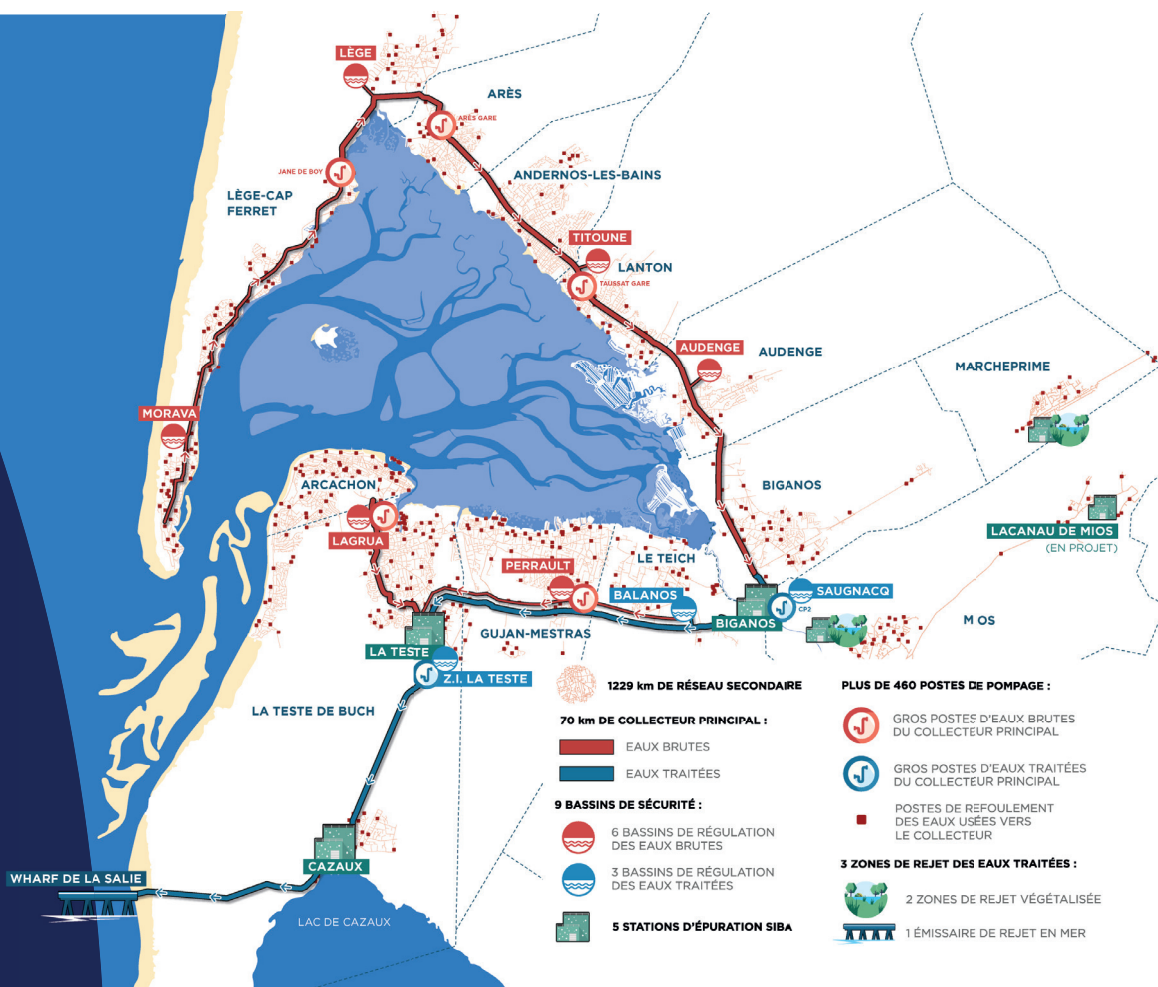
ÉMISSAIRE DE REJET EN MER DES EAUX TRAITÉES : LE WHARF DE LA SALIE

Il est l'élément final le plus visible du vaste réseau d'assainissement des eaux usées du Bassin d'Arcachon. Les eaux consommées sur les rives du Bassin d'Arcachon sont toutes collectées par le SIBA. Elles sont épurées puis acheminées au large par un tuyau appelé émissaire.

Sur la commune de La Teste de Buch, le Wharf est un édifice avec un appontement de 800 mètres avançant vers la mer, perpendiculaire à la plage de la Salie.

POURQUOI LE WHARF A-T-IL ÉTÉ CONSTRUIT À CET ENDROIT EN 1974 ?

La loi a imposé le Wharf avec un rejet en milieu océanique au large des passes pour favoriser la diffusion et la dilution.

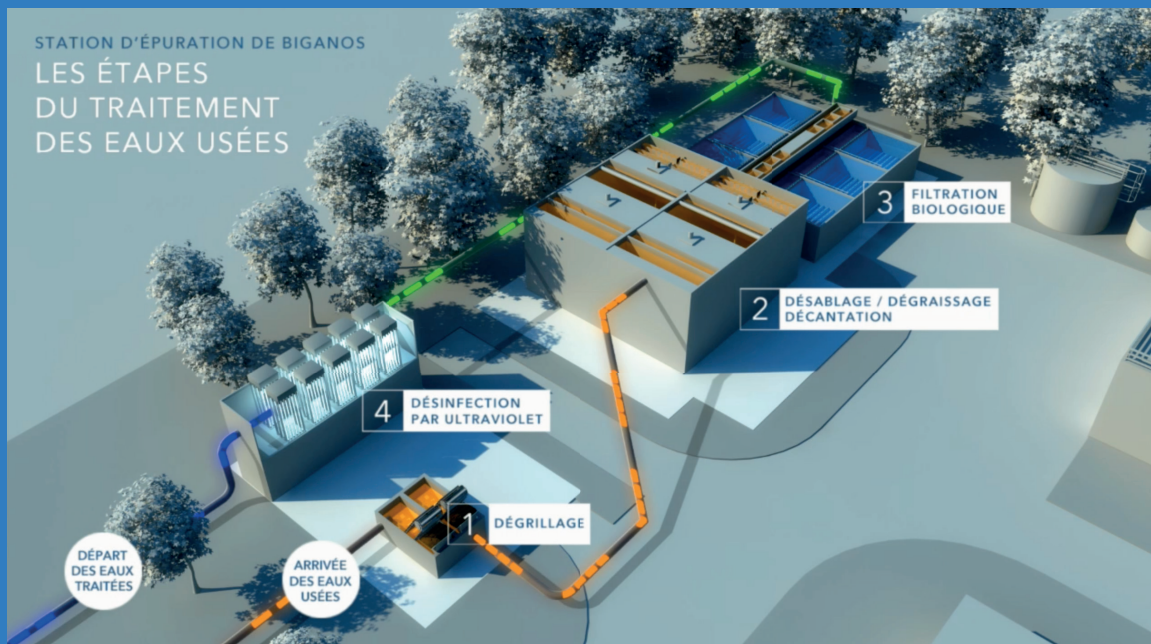


L'ASSAINISSEMENT DES EAUX USÉES : UNE MISSION FONDATRICE DU SIBA EN 1964

La mission du SIBA et de son délégataire du service public de l'assainissement des eaux usées ELOA, consiste à :

COLLECTER LES EAUX USÉES URBAINES DES 10 COMMUNES RIVERAINES DU BASSIN D'ARCACHON

Soit 30 000 m³/jour. Les eaux usées sont acheminées dans 3 stations d'épuration situées à Biganos, La Teste de Buch, Cazaux pour subir une succession de traitements destinés à les traiter :



Le traitement primaire **1** et **2** permet de débarrasser les eaux consommées des gros déchets, des sables et graviers, des huiles et aussi des matières en suspension par des procédés physico-chimiques.

Le traitement secondaire **3** permet d'éliminer les pollutions organiques par des procédés biologiques.

En général, les stations d'épuration possèdent ces deux niveaux de traitement.

Les élus du SIBA ont souhaité aller au-delà des normes européennes et ont imposé un traitement bactéricide **4** avant leur rejet en mer afin d'éliminer les bactéries et virus, sans ajout de substance chimique.

COLLECTER LES EAUX USÉES INDUSTRIELLES TRAITÉES PROVENANT DE LA STATION D'ÉPURATION DE SMURFIT KAPPA CELLULOSE DU PIN,

située à Biganos, soit 30 000 m³/jour. En effet, la fabrication du papier kraft nécessite l'utilisation d'eau qui, une fois collectée et traitée, rejoint le réseau public.

ACHEMINER L'ENSEMBLE DES EAUX TRAITÉES VERS L'OCÉAN PAR L'INTERMÉDIAIRE DU WHARF

QUALITÉ DU REJET, QUE MESURE-T-ON ?

Le SIBA et ELOA contrôlent un grand nombre de paramètres conformément à la réglementation. Chaque année plus de 300 bilans d'autocontrôle qualifient la qualité des rejets.

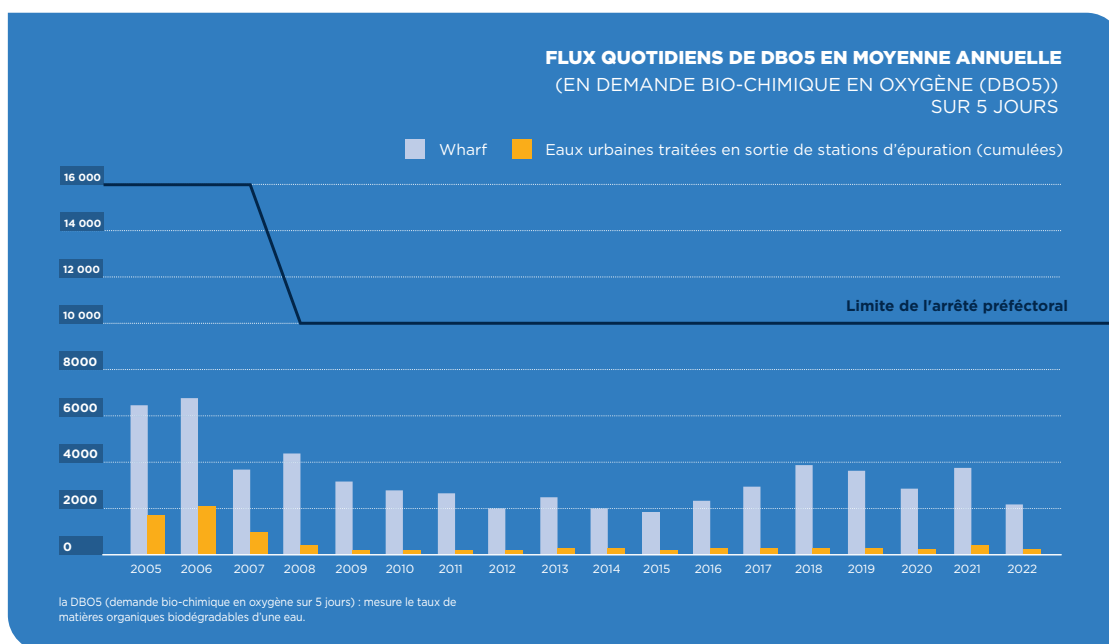
Contrôle à l'entrée et à la sortie des stations d'épuration

Avant et après leur rejet dans le milieu naturel :

- 🏠 Au pied du Wharf
- 🏠 À proximité du Wharf :
 - 2 points sont contrôlés sur la plage à 200m et 400m au nord du Wharf.
 - 5 points, espacés de 200m, sont contrôlés sur la plage au sud du Wharf.
- 🏠 Sur les plages environnantes (champ lointain) : Biscarosse plage, Le Petit Nice, Le Cap Ferret (surtout en période estivale).



ZOOM : Les analyses portent sur la présence de matières en suspension, matières organiques, métaux lourds, bactéries, micropolluants, ou encore sur la température et le pH de l'eau. Un exemple : flux quotidiens de DBO5 en moyenne annuelle



Les résultats sont disponibles sur le site du SIBA :

<https://www.siba-bassin-arcachon.fr/plateforme-acces-donnees-qualite-de-l-eau>

LA RECHERCHE INTÉGRÉE AU SIBA

1. LE PÔLE DE RECHERCHE DÉDIÉ À L'ASSAINISSEMENT DES EAUX USÉES, POUR QUOI FAIRE ?

Les objectifs de ce pôle de recherche sont l'acquisition de connaissances et l'amélioration de son expertise en matière d'assainissement, l'amélioration des procédés et/ou l'amélioration du système d'assainissement en lui-même. Afin de répondre à ces objectifs, plusieurs actions sont menées tout au long du système d'assainissement :

- 📦 L'installation d'une caméra de vidéo-surveillance rotative directement sur le Wharf pour scruter en permanence le rejet et détecter toute variation anormale du panache
- 📦 L'installation de stations d'alerte en amont du Wharf afin de surveiller en continu la qualité des rejets
- 📦 La réutilisation des eaux usées traitées (nettoyage des espaces techniques, arrosage des ronds points, hydrocurage des réseaux d'assainissement...)

2. UN RÉSEAU D'EXPERTISE ET DE SURVEILLANCE DU MILIEU NATUREL

Pour aller plus loin que les obligations réglementaires, le SIBA s'est doté à partir de 2008 d'un réseau d'expertise et de surveillance REMPARG : Réseau de suivi et d'expertise sur les micropolluants, macropolluants et micro-organismes dans les eaux du bassin d'arcachon et ses tributaires.

Pour plus d'informations, le SIBA met à votre disposition tous ces résultats sur le site : www.siba-bassin-arcachon.fr rubrique **qualité de l'eau**.

QUALITÉ DES EAUX DE BAINADE SUR LA PLAGE DE LA SALIE NORD, CE QU'IL FAUT SAVOIR

Sur la plage de la Salie Nord : les analyses effectuées confirment le bon état sanitaire des eaux de baignade qui sont classées « en qualité excellente » (conformément à la directive européenne).

<https://www.siba-bassin-arcachon.fr/qualite-des-eaux-de-baignade>