



PÔLE

RISQUES LITTORAUX

LE CHALLENGE SIBA :

ACCOMPAGNER LE TERRITOIRE POUR AMÉLIORER SA
RÉSILIENCE FACE À LA SUBMERSION MARINE ET AU REcul DU
TRAIT DE CÔTE

<https://www.siba-bassin-arcachon.fr/pole-de-competences/le-pole-risques-littoraux>

LES MISSIONS DU PÔLE

1. La prévention des submersions

Pour concrétiser les objectifs affichés dans la SLGRI (Stratégie Locale de Gestion du Risque Inondation) :

- Portage d'un PAPI (2019 - 2023) :

<https://www.siba-bassin-arcachon.fr/programme-actions-prevention-inondations>

- Gestion de différents ouvrages de protection.

2. Accompagner les communes dans la lutte contre l'érosion

Le SIBA a assumé l'animation des SLGBC (Stratégie Locale de Gestion de la Bande Côtière) de Lège-Cap Ferret (2018-2021) et de la Teste de Buch (2019-2022) et en a assuré une partie de la maîtrise d'ouvrage. Il assurera le portage des stratégies de deuxième génération.



17 300

personnes soumises au risque submersion
(événement dit « rare »)

LE PÔLE EN ACTION



**DIRECTRICE GÉNÉRALE
DES SERVICES**



**DIRECTRICE DES PÔLES
MARITIME ET COURS D'EAU**

Déploiement de la stratégie « risques littoraux » sur le territoire

Assure le lien avec les autres pôles du SIBA



**CHARGÉE DE MISSIONS RISQUES
LITTORAUX POUR LE RECUIL DU TRAIT
DE CÔTE**

Suivi des 2 stratégies locales de gestion de la bande côtière (SLGBC)

Déploiement des actions SIBA (surveillance de

10 km de trait de côte, études, travaux)

Animation en lien avec les partenaires techniques et financiers



**CHARGÉ DE MISSIONS RISQUES
LITTORAUX POUR LA SUBMERSION
MARINE**

Animation et suivi du Programme d'Actions et de Prévention des Inondations (PAPI)

Déploiement des actions SIBA

(gestion de **5** TRI-tems, suivi des prévisions de submersion, diffusion d'alertes aux communes, études, gestion de

12 km de digues dont travaux)

en lien étroit avec

PÔLE PLUVIAL

PÔLE MARITIME

TEMPS FORTS 2023

PÔLE RISQUES LITTORAUX



665 800 € TTC
actions réalisées

Installation d'un TRI-tem au port de La Teste de Buch :

<https://www.siba-bassin-arcachon.fr/sites/default/files/2024-04/tritem-information.pdf>



Finalisation de l'étude « concomitance des aléas (pluie, nappe, submersion) » et production des premiers atlas cartographiques : 18 scénarii modélisés

Diffusion des alertes « submersion » aux acteurs locaux (plus de 50 destinataires) lors des tempêtes hivernales fin 2023 (Aline, Bernard, Céline, Ciaran, Domingos)

Dépôt des dossiers de demande d'autorisation environnementale pour le classement des systèmes d'endiguement des Prés Salés Ouest de la Teste de Buch, des Prés Salés Est de la Teste de Buch et de la Réserve Ornithologique du Teich.

Confortement de l'encoche du Musoir de la Corniche : **réalisation des études de maîtrise d'œuvre et dépôt du dossier de demande d'autorisation environnementale.**

• Avant-Projet (AVP) :
<https://www.siba-bassin-arcachon.fr/bibliotheque-environnementale/confortement-encoche-dunaire-la-corniche-la-teste>

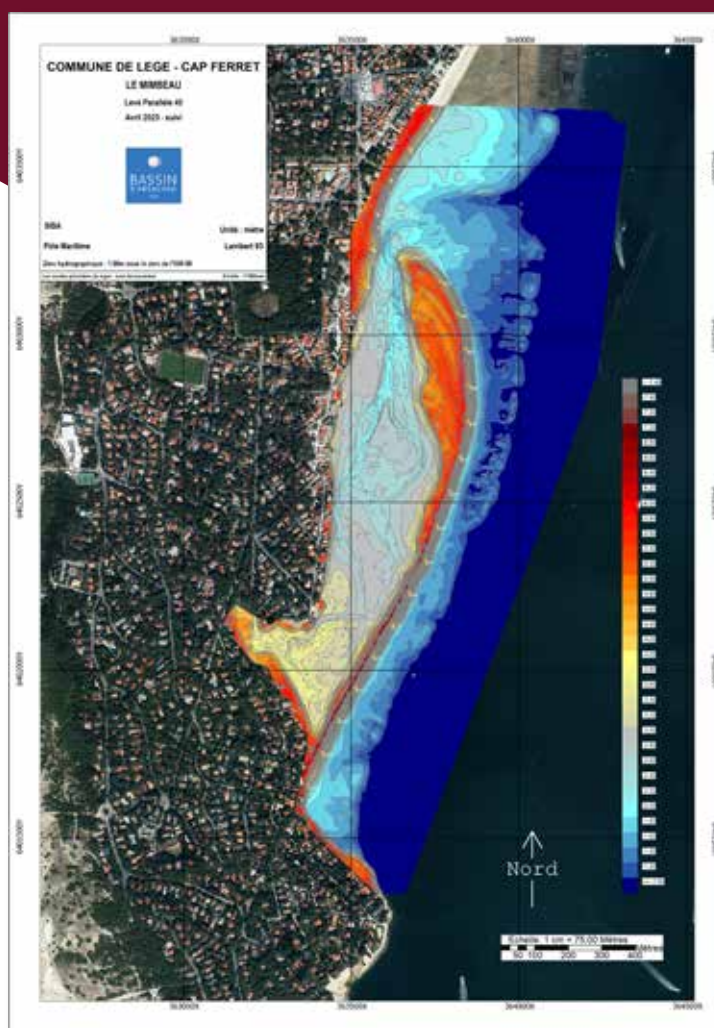
• Projet (PRO) :
<https://www.siba-bassin-arcachon.fr/bibliotheque-environnementale/phase-pro-rechargements-confortement-encoche-dunaire-la-teste>
<https://www.siba-bassin-arcachon.fr/bibliotheque-environnementale/phase-pro-musoir-confortement-encoche-dunaire-la-teste>

● **Réalisation de 2 campagnes d'acquisition de données topo-bathymétriques** sur le littoral intra-bassin de la Teste de Buch et de Lège-Cap Ferret et **suivi structurel des ouvrages de protection** au Pyla et aux 44 Ha.

● **Réalisation des bilans des SLGBC de Lège-Cap Ferret et la Teste de Buch**

• Bilan de La Teste de Buch :
<https://www.siba-bassin-arcachon.fr/bibliotheque-environnementale/bilan-strategie-gestion-bande-cotiere-slgbc-la-teste>

• Bilan de Lège-Cap Ferret :
<https://www.siba-bassin-arcachon.fr/bibliotheque-environnementale/bilan-strategie-gestion-bande-cotiere-slgbc-lcf>



● **Elaboration des stratégies de gestion de la bande côtière de 2^e génération** (programme d'actions et plan de financement) portées par le SIBA



INFORMATIONS SUR :

<https://www.siba-bassin-arcachon.fr/pole-de-competences/le-pole-risques-littoraux>